





הנחיות עזר למילוי כתב הרשאה (ייפוי כוח), טופס מכס 165

לקוח יקר,

כיום כדי, לפעול כשלוחו של יבואן, נדרש סוכן המכס שיהא ברשותו כתב הרשאה (ייפוי כוח), כתב ההרשאה הנדרש כיום הינו מסמך פיסי, כאשר כתב הרשאה זה מצריך תהליך של אימות חתימה ע"י עורך דין או ע"י סוכן המכס בעל תעודה. לעובדה שכתב הרשאה זה הינו ידני ולא ממוחשב מספר חסרונות:

- בפועל, סוכן מכס ללא כתב הרשאה יכול לפעול מול המכס שכן הבקרה היא לאחר מעשה ומנהלתית.
- בפועל לא קיים תהליך של ביטול כתב הרשאה שכן סוכן המכס מחזיק בידו בפועל את כתב ההרשאה.
- כחלק מהמעבר לשער עולמי המכס החליט למחשב גם את נושא כתב ההרשאה והפך את כתב ההרשאה לטופס אינטרנטי הניתן גם למילוי עצמי ע"י היבואן ללא צורך בתהליך מסורבל של אימות. 

היתרונות בתהליך של כתב הרשאה ממוחשב ליבואנים:

- ליבואן ניתנת שליטה מלאה על המייצגים אותו: סוכן המכס יוכל להתחיל לפעול מול המכס רק כאשר הוגש כתב הרשאה ע"י היבואן, כלומר רק אחרי הגשת כתב ההרשאה על ידכם. 
- היבואן יכול לבטל את כתב ההרשאה בכול רגע נתון באותה קלות של הגשת כתב הרשאה כך שבפועל חמש דקות אחרי שהוגשה בקשה לביטול כתב הרשאה, סוכן המכס לא יכול להמשיך לפעול במערכת שער עולמי בשמכם. 
- פשטות בתהליך: כל שנדרש הוא הכרטיס החכם שברשותכם, ללא אימות נוסף, כאשר תהליך מילוי כתב ההרשאה לוקח לא יותר משלוש דקות. 
- על מנת להקל עליכם את התהליך הכנו עבורכם את המידע הבא.

קישור לטופס כתב ההרשאה :

<https://forms.gov.il/globaldata/getsequence/getsequence.aspx?formType=solo01@taxes.gov.il>

רצ"ב הסבר מפורט של המסכים שתעברו ומה נדרש למלא בכל שדה. **לינק למסכי ההסבר**

דאגנו עבורכם למחיר מיוחד ללקוחות אוריינ בחברת קומסיין, לטובת הפקת כרטיס חכם. לצפייה בהצעת מחיר מצ"ב **לינק**

כמו כן רצ"ב הנחיות למידע הנדרש והטפסים להנפקת כרטיס חכם. **מצ"ב לינק**

עם גמר הביצוע מצידכם, וכדי שנוכל להיות במעקב, אנא עדכנו אותנו במייל: Gidon.ratzer@orian.com

נשמח באם תבצעו את הגשת כתב ההרשאה כמה שיותר מהר ולא רק לקראת העלייה לאוויר שכן הפיילוט אפקטיביות הפיילוט שאנו מבצעים עבורכם כבר היום תהיה רבה יותר באם במערכת המכס יהיה כבר כתב הרשאה תקף המדמה מצב אמת מלא.

בברכה, גדעון רצר

מנהל תחום מכס ופרוייקט שער עולמי אוריינ

כתב הרשאה (ייפוי כוח) טופס מכס 165

אתר רשות המיסים בישראל

לעזרה

פורטל השירותים והמידע הממשלתי

סימוכין: 80728

* שדה חובה מסומן בכוכבית

General Information

شرح عام

הסבר כללי

*אנא בחר את שפת הטופס:

*Please choose the language of the form:

*يرجى اختيار لغة النموذج:

- עברית
 English
 العربية

נא לשים לב לציין שנתוני אמת,
אחרת לא יכנס בפועל
עם העלייה לאוויר של שער עולמי
ויהיה עליכם להכין נוסף

[Instructions for Form](#)

[تعليمات لنموذج](#)

[הנחיות למילוי הטופס](#)

חלק א' – פרטי המרשה והמורשה

במידה והנתונים שיוכנסו להלן הינם נתוני אמת,
האם הנך מעונין שנתונים אלו יישמרו בעת העברת מערכת שער עולמי לסיבת הייצור?
 כן לא

להכניס את שם החברה

(להלן: "המרשה")

ישראל, ישראל

להכניס את הח.פ. שלכם,
או במקרה של עוסק מורשה
את ת.ז.

מס' ת"ז / מס' רישום התאגיד 123456789

ממנה בזה את 1.א. * (להלן: "המורשה")

א.א.1. * סוכן המכס

מס' ת"ז *	שם *
511068256	אוריין

להיות מורשה מסעמי ולבצע בשמי ובמקומי את הפעולות הבאות מול רשות המכס ואת כל הנובע מהפעולות הבאות,
(יש לסמן לפחות אחד מהסעיפים א.1.ה' עד א.1.ט.)

זהו הח.פ. של אוריין,
שיש להכניס
511068256

א.1.ה' ייפוי כוח זה יהיה בתוקף עד תאריך 12/12/2020

א.1.ו' ייפוי כוח עבור הצהרת יבוא/יצוא

א.1.ז' ייפוי כוח עבור תיק פיקדון

א.1.ח' ייפוי כוח עבור תיק תביעה

א.1.ט' ייפוי כוח עבור תיק גרעון

המשך

בתאריך יש להזין את התאריך הנוכחי + 4 שנים -

כתב הרשאה (ייפוי כוח) טופס מכס 165

אתר רשות המיסים בישראל

לעזרה

פורטל השירותים והמידע הממשלתי

סימוכין: 80728

* שדה חובה מסומן בכוכבית

General Information

شرح عام

הסבר כללי

* אנא בחר את שפת הטופס:

*Please choose the language of the form:

*يرجى اختيار لغة النموذج:

- עברית
 English
 العربية

[Instructions for Form](#)

[تعليمات لنموذج](#)

[הנחיות למילוי הטופס](#)

חלק ב' – מהות ההרשאות

לסוּן מכס

יש לסמן לפחות אחד מהסעיפים מב.1 עד ב.6.

- ב.1. פעולות-מכס וכל פעולה אחרת, בקשר לייבואם של טובין.
ב.2. פעולות-מכס וכל פעולה אחרת, בקשר לייצואם של טובין.
ב.3. כל פעולה ו/או פניה ו/או דרישה מול המכס בקשר לפיקדונות.
ב.4. כל פעולה ו/או פניה ו/או דרישה מול המכס בקשר לתביעות להחזרי מס ולהחזר תשלומים אחרים.
ב.5. כל פעולה ו/או פניה ו/או דרישה מול המכס בקשר לגרעונות.
ב.6. פעולה ספציפית שאינה מוגדרת בחוק כפעולות-מכס:
כל הפעולות המנויות בסעיפים ב.1 עד ב.7.

מומלץ לסמן ב V את הריבוע: כל הפעולות המנויות בסעיפים ב.1 עד ב.7. וכך כל הסעיפים אוטומטית יסומנו. רק עם סימון כל הסעיפים נוכל לפעול בשימכם בצורה המיטבית ללא צורך בייפויי כח נקודתיים

כתב הרשאה (ייפוי כוח) טופס מכס 165

אתר רשות המיסים בישראל

לעזרה

פורטל השירותים והמידע הממשלתי

*אנא בחר את שפת הטופס:

*Please choose the language of the form:

*يرجى اختيار لغة النموذج:

- עברית
 English
 العربية

[Instructions for Form](#)

[تعليمات لنموذج](#)

[הנחיות למילוי הטופס](#)

חלק ב' – מהות ההרשאות

לסוכן מכס

יש לסמן לפחות אחד מהסעיפים מב.1 עד ב.6.

- ב.1. פעולות-מכס וכל פעולה אחרת, בקשר לייבואם של טובין.
ב.2. פעולות-מכס וכל פעולה אחרת, בקשר לייצואם של טובין.
ב.3. כל פעולה ו/או פניה ו/או דרישה מול המכס בקשר לפיקדונות.
ב.4. כל פעולה ו/או פניה ו/או דרישה מול המכס בקשר לתביעות להחזרי מס ולהחזר תשלומים אחרים.
ב.5. כל פעולה ו/או פניה ו/או דרישה מול המכס בקשר לגרעונות.
ב.6. פעולה ספציפית שאינה מוגדרת בחוק כפעולות-מכס:

יש לסמן לפחות אחד מהסעיפים מב.6.א' עד ב.6.ג'

- ב.6.א' בקשת ידיעות וקבלתן.
ב.6.ב' העברת מסמכים ודוגמאות.
ב.6.ג' נוכחות בבדיקת טובין.
ב.7. הסמכת סוכן מכס נוסף לבצע את הפעולות המפורטות בסעיפים ב.1, ב.2, ב.6, כולן או מקצתן, לפטרו או למנות אחר במקומו, כפי שימצא לנכון ומועיל, והריני מאשר את מעשיו או מעשי סוכן המכס הנוסף בתוקף כתב הרשאה זה מראש. הסמכת סוכן מכס נוסף כפופה למסירת הודעה למכס בדרכים הקבועות בד"ן.
 כל הפעולות המנויות בסעיפים ב.1 עד ב.7.

אתם רשאים להוריד את הסימון בסעיף ב.7 היות ואוריין לא משתמשת בגורם חיצוני. וכמובן
לאחר מיכן ללחוץ על המשך.

כתב הרשאה (ייפוי כוח) טופס מכס 165

[אתר רשות המיסים בישראל](#)

[לעזרה](#)

[פורטל השירותים והמידע הממשלתי](#)

סימוכין: 80728

* שדה חובה מסומן בכוכבית

General Information

شرح عام

הסבר כללי

* אנא בחר את שפת הטופס:

*Please choose the language of the form:

*يرجى اختيار لغة النموذج:

- עברית
 English
 العربية

[Instructions for Form](#)

[تعليمات لتعبئة النموذج](#)

[הנחיות למילוי הטופס](#)

חלק ג' – החזר כספי

1.א. במידה ואהיה זכאי/ת להחזר ממנהל המכס, בגין התיקים המפורטים בחלק א', אני מסכים להעבירו לחשבון של המורשה כפי שיימסר על ידו ויצוין בסעיף ג.2.

אין צורך למלא סעיף זה וניתן להשאירו ריקן, המשמעות היא שכל הכספים שאתם תהיו זכאים להם יועברו אליכם ישירות ולא דרך סוכן המכס.



כתב הרשאה (ייפוי כוח) טופס מכס 165

אתר רשות המיסים בישראל

לעזרה

פורטל השירותים והמידע הממשלתי

סימוכין: 80728

* שדה חובה מסומן בכוכבית

General Information

شرح عام

הסבר כללי

* אנא בחר את שפת הטופס:

*Please choose the language of the form:

*يرجى اختيار لغة النموذج:

- עברית
 English
 العربية

יש לסמן V בסעיף ד.1

[Instructions for Form](#)

[تعليمات لنموذج](#)

[הנחיות למילוי הטופס](#)

חלק ד' - חתימת המרשה

ד.1. * כתב הרשאה זה יהא תקף עד שתימסר למינהל המכס הודעה מטעמי על ביטולו בדרך הקבועה בחוק, או עד לתאריך 12/12/2020 המוקדם מבין השניים.

תאריך 15/10/2017

* שם המרשה או נציג מטעמו

ישראלי ישראלי

* ת"ז / מס' דרכון / מס' תעודת מעבר של המרשה או נציג מטעמו 123456789

שם התאגיד ישראלי ישראלי

ת.ז. של האדם שהכרטיס
החכם שלו

שם החברה

השם של מי שמופיע על
הכרטיס החכם

כתב הרשאה (ייפוי כוח) טופס מכס 165

אתר רשות המיסים בישראל

לעזרה

פורטל השירותים והמידע הממשלתי

סימוכין: 80728

* שדה חובה מסומן בכוכבית

General Information

شرح عام

הסבר כללי

* אנא בחר את שפת הטופס:

*Please choose the language of the form:

*يرجى اختيار لغة النموذج:

- עברית
 English
 العربية

[Instructions for Form](#)

[تعليمات لتعبئة النموذج](#)

[הנחיות למילוי הטופס](#)

קביעת שיטת אימות וחתימה

בחר

* שיטת אימות וחתימה

משלוח הטופס אל המכס חתום דיגיטלי ע"י המרשה.

אימות על ידי המורשה ומשלוח הטופס חתום דיגיטלי על-ידו.

אימות על ידי מאמת שונה מהמורשה ומשלוח הטופס חתום דיגיטלי ע"י המאמת.

משלוח הטופס אל המכס ללא חתימה דיגיטלית. לאחר מכן יש להתייצב בבית מכס לאימות בפני עובד מכס

* כתובת דואר אלקטרוני

צריך לבחור את האופציה של אימות ע"י המרשה ומשלוח
הטופס החתום דיגיטלי על ידו - אתם "המרשה" כמובן
ואנחנו אורייין הוא "המורשה"

כתב הרשאה (ייפוי כוח) טופס מכס 165

אתר רשות המיסים בישראל

לעזרה

פורטל השירותים והמידע הממשלתי

סימוכין: 80728

* שדה חובה מסומן בכוכבית

General Information

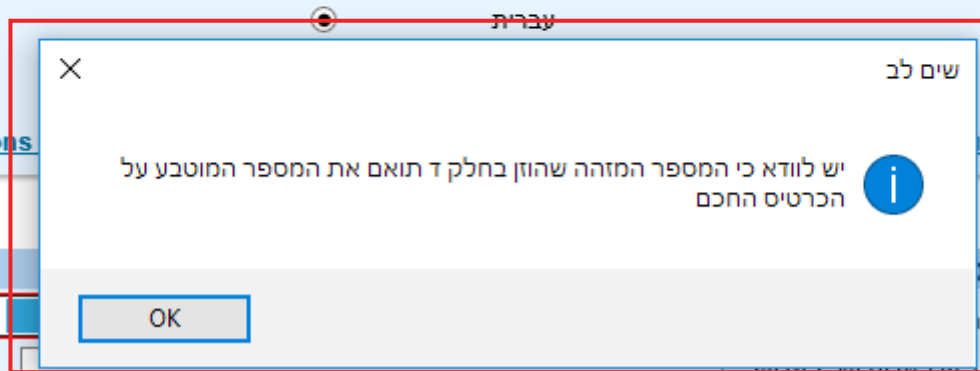
شرح عام

הסבר כללי

* אנא בחר את שפת הטופס:

*Please choose the language of the form:

*يرجى اختيار لغة النموذج:



במידה ולא עשיתם כפי שהוסבר בחלק ד', תקבלו שגיאה ותצטרכו לחזור ולתקן

יש לוודא שתעודת הזהות תואמת למספר תעודת הזהות של בעל הכרטיס החכם.



כתב הרשאה (ייפוי כוח) טופס מכס 165

אתר רשות המיסים בישראל

לעזרה

פורטל השירותים והמידע הממשלתי

סימוכין: 80728

* שדה חובה מסומן בנוכחית

General Information

شرح عام

הסבר כללי

* אנא בחר את שפת הטופס:

*Please choose the language of the form:

*يرجى اختيار لغة النموذج:

- עברית
 English
 العربية

[Instructions for Form](#)

[تعليمات لتكملة النموذج](#)

[הנחיות למילוי הטופס](#)

קביעת שיטת אימות וחתימה

* שיטת אימות וחתימה משלוח הטופס אל המכס חתום דיגיטלית ע"י המרשה.

israel@gmail.com

* כתובת דואר אלקטרוני של המרשה

להכניס איזה מייל שרוצים

כתב הרשאה (ייפוי כוח) טופס מכס 165

אתר רשות המיסים בישראל

לעזרה

פורטל השירותים והמידע הממשלתי

סימוכין: 80728

* שדה חובה מסומן בכוכבית

General Information

شرح عام

הסבר כללי

* אנא בחר את שפת הטופס:

*Please choose the language of the form:

*يرجى اختيار لغة النموذج:

- עברית
 English
 العربية

[Instructions for Form](#)

[تعليمات لنموذج](#)

[הנחיות למילוי הטופס](#)

חתימה

* שם המרשה או נציג מטעמו

* תפקיד

* תאריך

* חתימה

להכניס את השם שעל הכרטיס

תפקיד האדם שעל הכרטיס



בסוף מילוי כל עמוד יש ללחוץ על **המשך**

ייתכן כי האופציה שתיפתח לא תהיה האופציה המתאימה ובמקרה זה צריך ללחוץ על MORE OPTIONS ומתוך החלונית שתיפתח לנסות לאופציות לחתימה יש לבחור את האופציה עם האייקון כמו בצילום מסך:



כתב הרשאה (ייפוי כוח) טופס מכס 165

[אתר רשות המיסים בישראל](#)

[לעזרה](#)

[פורטל השירותים והמידע הממשלתי](#)

סימוכין: 80728

* שדה חובה מסומן בכוכבית

General Information

شرح عام

הסבר כללי

* אנא בחר את שפת הטופס:

*Please choose the language of the form:

*يرجى اختيار لغة النموذج:

- עברית
- English
- العربية

[Instructions for Form](#)

[تعليمات لنموذج](#)

[הנחיות למילוי הטופס](#)

משלוח הטופס

שליחת טופס אל המכס עם כרטיס חתימה אישית

לבסוף יש ללחוץ על שליחת הטופס אל המכס.

נא לעדכן לכתובת אי-מייל Gidon.ratzer@orian.com
שבוצע ייפוי כח ולשים את מספר הסימוכין.